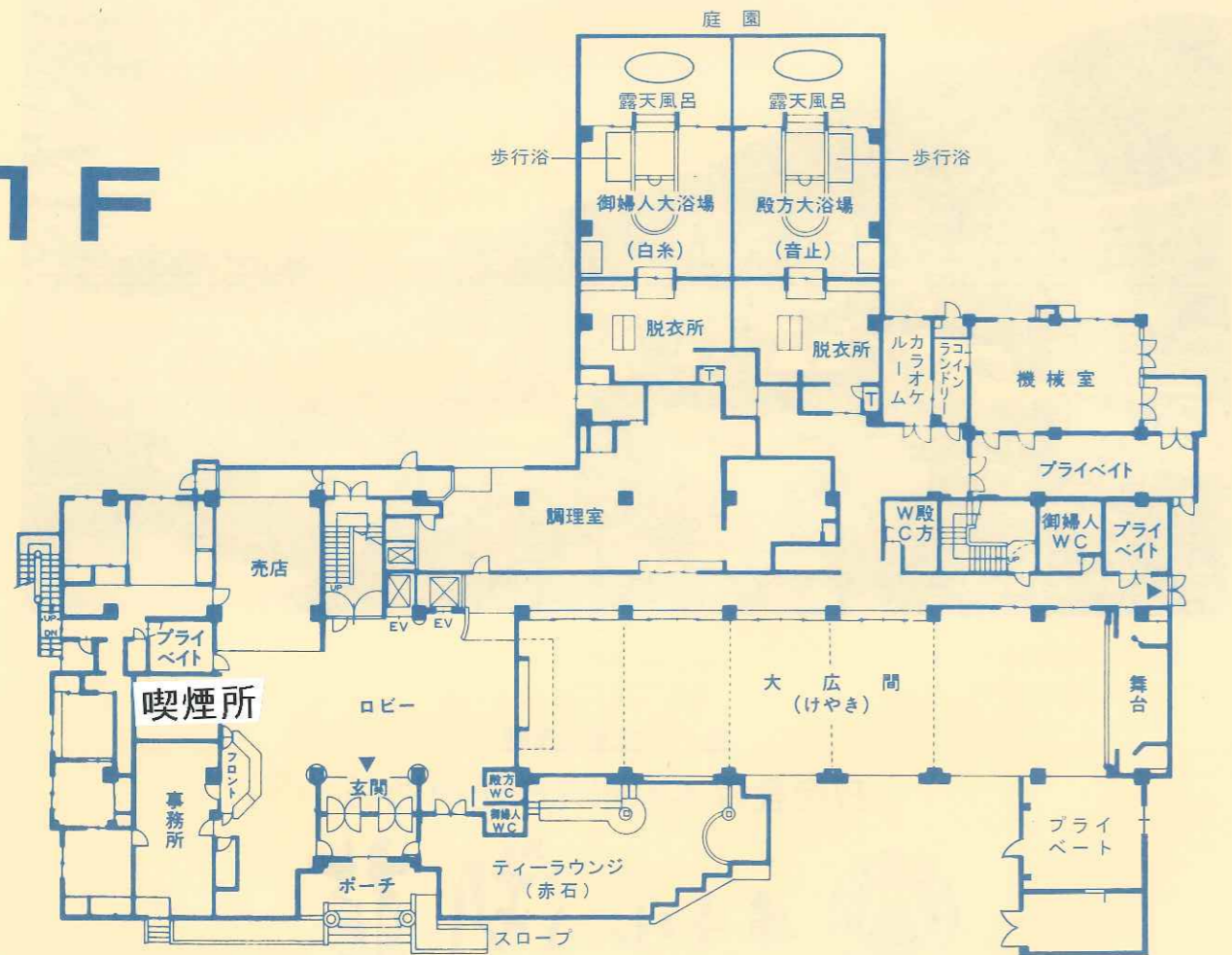


平面図

凡例 / ▲避難経路です。

ご宿泊日	年	月	日	曜日
団体名				
様				
ご人数	名様	内訳	男 名・女 名・子供 名	名

1F



駐車場

←至甲府

国道137

至富士吉田→

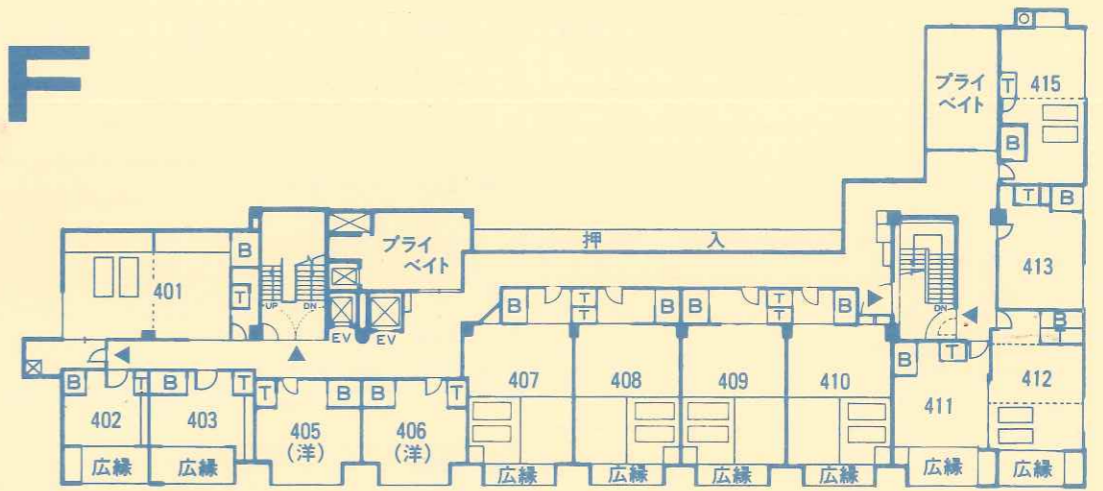
(芝生)
多目的
専用広場

駐車場

ハーブとローズ庭園

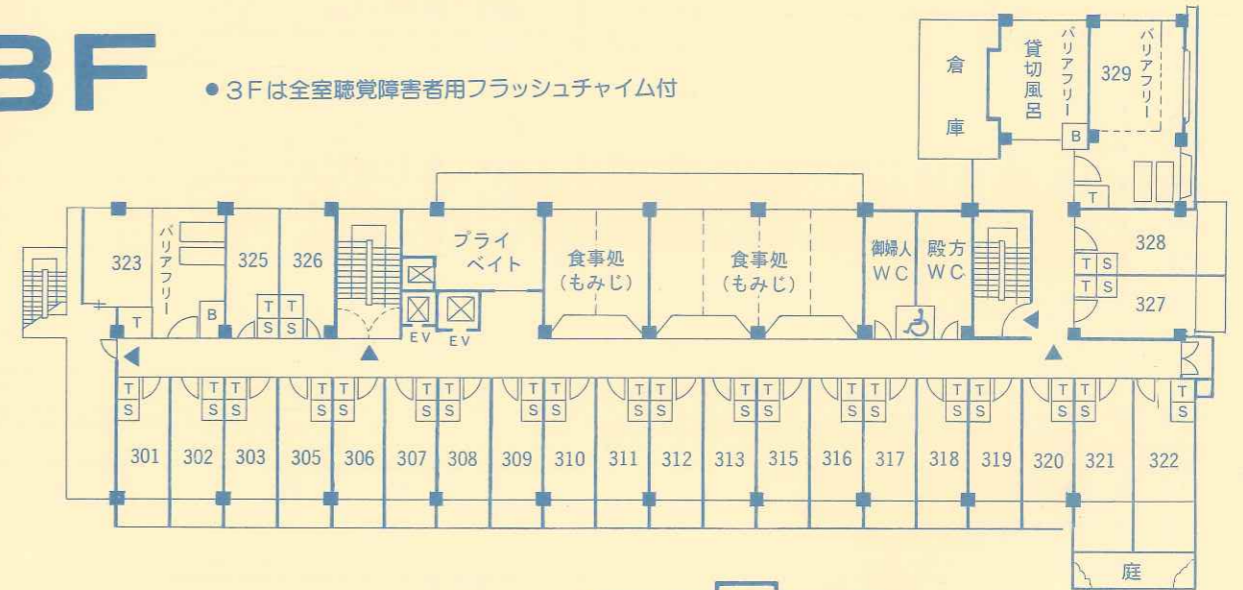
河口湖

4F

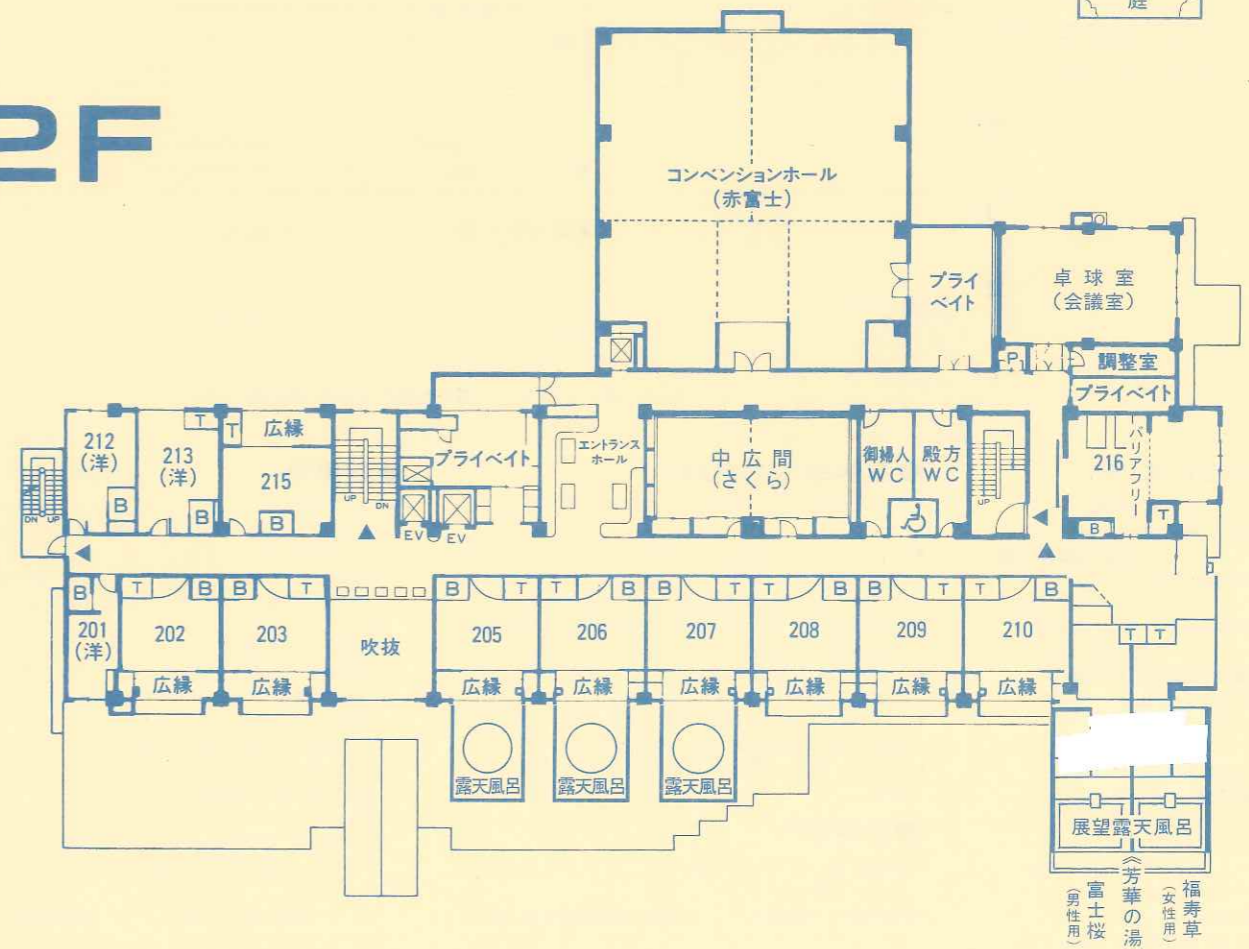


3F

●3Fは全室聴覚障害者用フラッシュチャイム付



2F



お部屋割表

階	お部屋No.	タイプ	人数	ご芳名	備考
2階	201	洋(ダブル)			
	202	和(10帖)+3			
	203	和(10帖)+3			
	205	和(10帖)+3			
	206	和(10帖)+3			
	207	和(10帖)+3			
	208	和(10帖)+3			
	209	和(10帖)+3			
	210	和(10帖)+3			
	212	洋(ツイン)			
213	洋(トリプル)				
215	和(10帖)				
※	216	和(8帖)+ツイン			

※2F.バス・ウォシュレットトイレ付

3階	301	和(6帖)+2.5			
	302	和(6帖)+2.5			
	303	和(6帖)+2.5			
	305	和(6帖)+2.5			
	306	和(6帖)+2.5			
	307	和(6帖)+2.5			
	308	和(6帖)+2.5			
	309	和(6帖)+2.5			
	310	和(6帖)+2.5			
	311	和(6帖)+2.5			
階	312	和(6帖)+2.5			
	313	和(6帖)+2.5			
	315	和(6帖)+2.5			
	316	和(6帖)+2.5			
	317	和(6帖)+2.5			
	318	和(6帖)+2.5			
	319	和(6帖)+2.5			

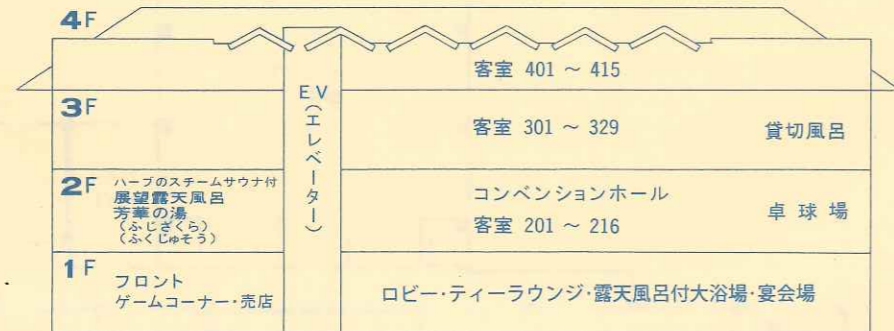
階	お部屋No.	タイプ	人数	ご芳名	備考	
3階	320	和(6帖)+2.5				
	321	和(8+2.5帖)				
	322	和(8+2.5帖)				
	※	323	和(8.5帖)+ツイン			
	325	和(6帖)				
階	326	和(6帖)				
	327	和(6帖)+2.5				
	328	和(6帖)+2.5				
	※	329	和(10帖)+ツイン			

※印、バス・トイレ付、他、3F.シャワー・ウォシュレットトイレ付

階	お部屋No.	タイプ	人数	ご芳名	備考
4階	401	和(10帖)+ツイン			
	402	和(10+3帖)			
	403	和(7.5+2帖)			
	405	洋(ツイン)			
	406	洋(ツイン)			
	407	和(7.5+6帖ツイン)			
	408	和(7.5+6帖ツイン)			
	409	和(7.5+6帖ツイン)			
	410	和(7.5+6帖ツイン)			
	階	411	和(10+3帖)		
412	和(10帖)+ツイン				
413	和(10+3帖)				
415	和(10帖)+ツイン				

※4F.バス・ウォシュレットトイレ付

階	御会場	人数	ご芳名	備考
1階	大宴会場	全		
		1		
		2		
		3		



＜施設ご案内＞

- 収容/220名様
- 客室/全52部屋
- 全館冷暖房完備
- 〔パブリックコーナー〕
- コンベンションホール「赤富士」
- 大宴会場「けやき」/中宴会場
- 「かえで」/中宴会場「もみじ」
- 庭園露天風呂付大浴場
- 「音止」(男性用)
- 「白糸」(女性用)
- ハープのステームバス付
- 展望露天風呂
- 芳華の湯
- (ふじざくら)
- (ふくじゅそう)
- ティーラウンジ「赤石」/おみやげ処/ゲームコーナー
- 湖畔広場
- 駐車場(普通50台・大型10台)

●お客様へのお願い

- 赤枠で囲まれたお部屋が、お客様の部屋でございます。
 - コンパニオン・芸能のご予約は、当日ですとお引き受け出来かねる場合がございます。あらかじめご予約下さいませお願いいたします。
 - ご到着時間、その他人員の変更等ございましたらお早目にご連絡下さい。
 - ご予約の取消しに付きましては、規定の宿泊約款に準じて取消料金を申し受けます。
 - 火災予防には万全を期しておりますが、念の為、非常口及び避難順路を必ずご確認ください。
 - その他、宿泊に関する契約事項は宿泊約款に準じます。
- ## ●お客様へ
- 部屋割表の団体名には誤りはありませんでしょうか、お確かめ下さい。
 - 関係者への連絡先として当館の電話番号をお知らせになりましたか。 TEL (0555) 72-2511(代)

●幹事様へ

- 大役ご苦労様でございます。旅行の幹事と言うと“雑用係”と思われがちでございますが、皆様の楽しい旅行を演出する為に、ちょっとした配慮が旅を楽しむもの、皆様から“楽しい旅行だった”と言われる様に心得を記してみました。ご一読下さい。
- (1)部屋割はご到着までに
ご到着までにお部屋を決めてご一報下さい。
ご到着の日の混乱も少なくて済みます。
- (2)出発に関して
乗り物酔いに効く薬を用意しましょう。その他の
応急処置の出来る医薬品もご用意して下さい。
- (3)減員や取消しの場合
減員や取消しがあった時には出来るだけ早目に当館に連絡して下さい。旅行日を目前にしての減員や取消しは違約金をご頂戴いたします。
- (4)宿泊地に近づいたら
ホテルに電話を入れましょう。到着時間を正確に受け入れの体制がスムーズになります。

お部屋割ご案内



富士河口湖温泉郷
政府登録国際観光旅館 No.2645



ホテル 湖龍

〒401-0303 山梨県南都留郡富士河口湖町浅川630-1
TEL (0555) 72-2511(代)
FAX (0555) 72-2524

ホームページ <http://www.kawaguchiko.or.jp/koryu>

ご宿泊日	年	月	日	曜日	備考	
団体名						様
ご人数	名様	内訳	男	名・女	名・子供	名