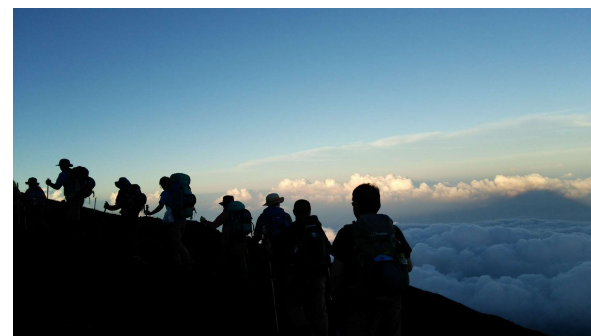
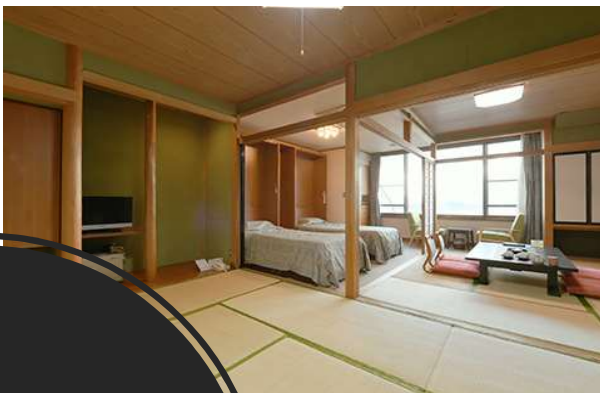


館内
ご案内資料



湖龍の魅力

・ ポイント① ほぼ全室レイクビュー

ほとんど全室から河口湖を眺めることができます。

ゆったりとしたお時間をお部屋でお過ごしいただくことができます。

※レイクビューではない部屋もございます。

・ ポイント② 充実のお風呂

当館には、大浴場・庭園露天風呂・展望露天風呂・貸切風呂がございます。

温泉に浸かったり、澄んだ新鮮な空気を吸ってリラックス。

また、展望露天風呂では、夕日に輝く南アルプスを見ることができます。

湖龍の魅力

- ポイント③ 様々なお部屋タイプ

和室・洋室・和洋室・バリアフリー客室
露天風呂付客室といったバリエーション
豊かなお部屋をご用意しております。

- ポイント④ コンベンションホール&宴会場

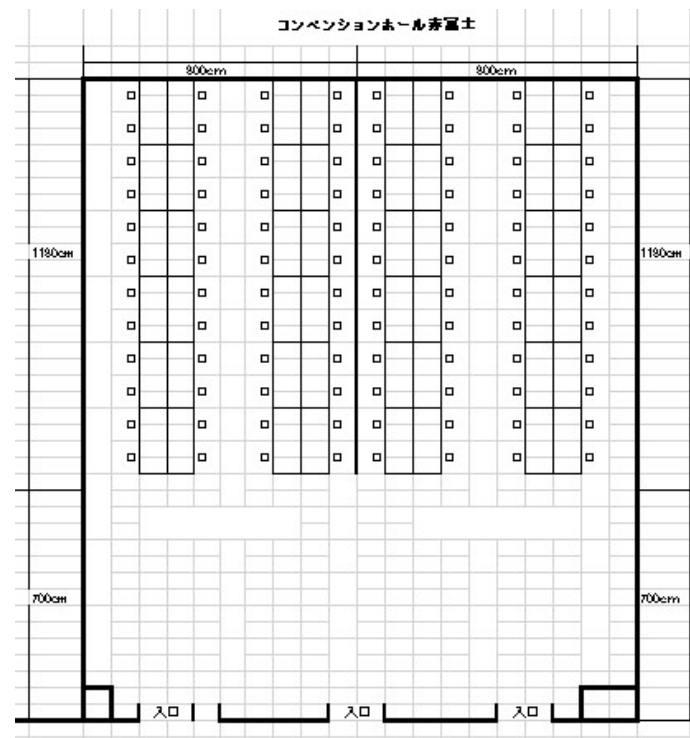
オリエンテーション会場に最適なコンベン
ションホール（4分割可能）と食事会場として
ご利用頂ける和宴会場（170畳、最大5分割
可能）を完備。



お部屋 全52室

収容人員：200名

和室、和洋室、洋室、露天風呂付き和室など様々なタイプをご用意
バリアフリー客室も完備のため車椅子でのご利用も可能です



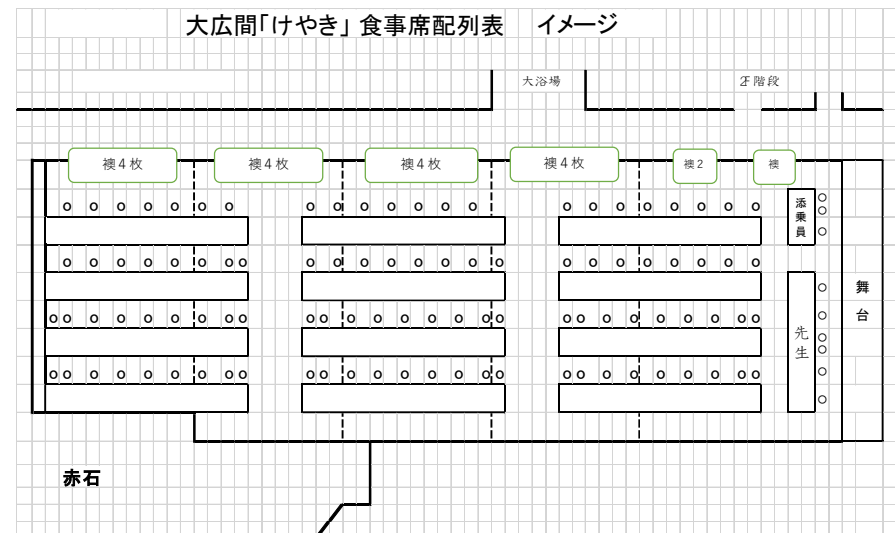
■広さ：幅16m×奥行18.8m ■収容人員：シアター200名以上可 / スクール最大180名可

■用途：各種会議・オリエンテーション・食事会場としても利用可

2階 コンベンションホール 赤富士

1階 大広間 けやき

- 広さ：170畳
- 最大収容人員：180名
- ※コロナ対策で現在は130名程度での受入となります。
- 最大5分割可能





お風呂

1階 大浴場「白糸」「音止」

一階にある、打たせ湯、歩行浴、庭園露天風呂を備えた温泉大浴場です。※時間で貸切対応可能。

1階 庭園露天風呂

ほどよい広さの野趣あふれる天然温泉の岩風呂。

2階 展望露天風呂「芳華の湯」

河口湖を一望できる露天風呂では、夕日に輝く南アルプスを眺めることができます。



富士の麓 河口湖

- 富士山五合目までバスで約1時間
 - 湖畔沿いの当館からは遊覧船乗り場やロープウェイ乗り場もすぐ！
 - 観光コースやアクティビティがたくさん♪
 - 当館自慢の約1000坪のハーブ・ローズガーデン！
 - キャンプファイヤーなどにご利用可能な湖畔沿いの芝生広場は最大150名程度までOK♪
 - コンベンションホール「赤富士」シアター形式200名OK
 - 教育旅行の受入実績多数あり
- ※毎年ご利用頂く学校様も数多くいらっしゃいます！

